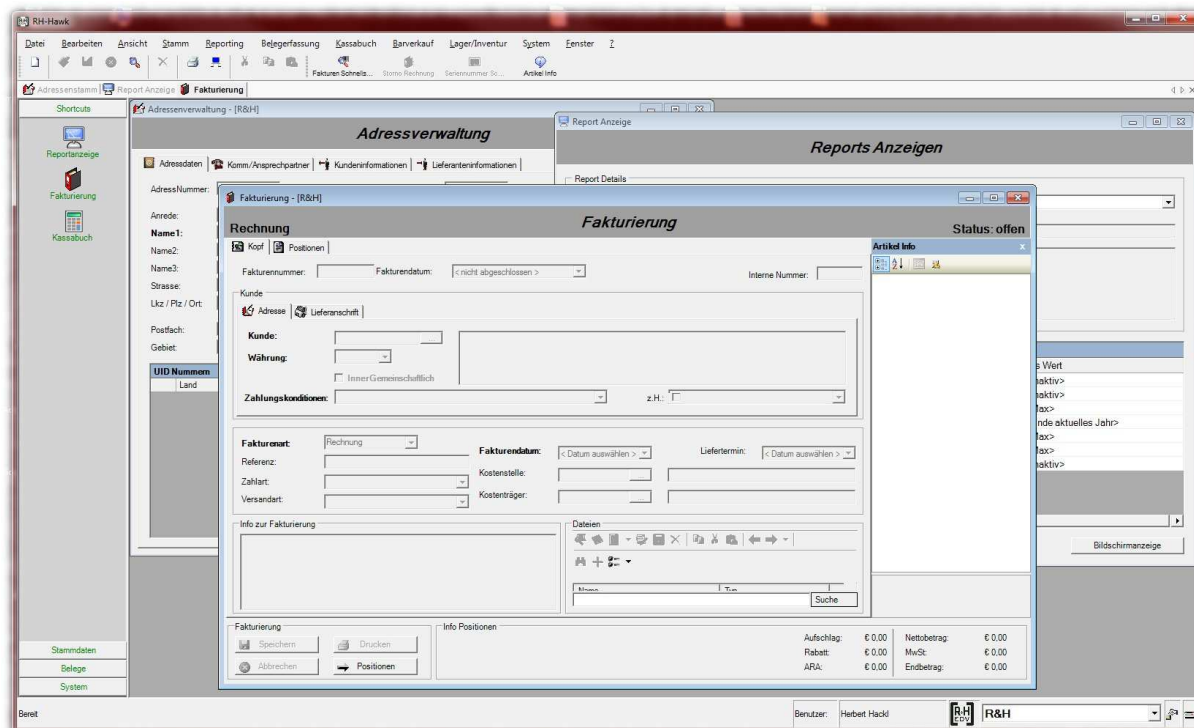


RH-Hawk

Warenwirtschaft

Als komplette Eigenentwicklung der Firma **Rauscher & Hackl OG** entstand die Warenwirtschaft **RH-Hawk**. Was ursprünglich als innovatives Programmier-Framework für **C# / .Net** seinen Anfang genommen hat, hat sich mittlerweile zu einem ernst zu nehmenden und professionellen Warenwirtschaftssystem entwickelt.

RH-Hawk glänzt durch vielfältige Funktionen, welche in Zusammenarbeit mit Benutzern und unseren Kunden entstanden sind. Somit weist die Software einen hohen Grad an Praxisorientiertheit auf und kann in den wichtigsten Bereichen ihres Geschäftsablaufes optimal unterstützen.



Ihr Vorteil durch **RH-Hawk**

- **Zentrale Datenhaltung**
- **Schneller Zugriff auf Ihre Unternehmensdaten**
- **Schnittstellen zu anderen Systemen**
- **Zukunftssichere Technologie**
- **Online Zugriffe bei Bedarf**
- **Jederzeit ein perfekter Überblick über Ihre geschäftliche Tätigkeit**

RH-Hawk Highlights

- **Modernste Technologie (C#/.Net für das Windows Interface)**
- **Aus der Praxis**
- **SQL Datenbank als Datenbasis**
- **Fortschrittliche und erweiterbare Basis**
- **Modularer Aufbau**
- **Multi Mandanten fähig**
- **Flexible Auswertungen mittels Reporting Tools**
- **Flexibles Lizenzmodell**
- **Modernste Technologien für das Online Interface**



RH-Hawk Details

Die Warenwirtschaft **RH-Hawk** ist eine **Eigenentwicklung** der **Rauscher & Hackl OG**. Als Entwicklungsumgebung dient **Microsoft Visual Studio** unter Verwendung des Microsoft .Net Frameworks. Der Windows Client inklusive Applikationsframework wurde komplett in C# erstellt. Die Verwendung des Microsoft .Net Frameworks garantiert die notwendige Flexibilität und Zukunftssicherheit von **RH-Hawk**.

RH-Hawk wurde zu einem großen Teil in Zusammenarbeit mit unseren Kunden und den Benutzern der Software entwickelt. Der Vorteil für den Kunden ist, dass somit viele Ideen aus der **Praxis** Einzug in das Produkt gefunden haben.

Ein **Microsoft SQL Server** dient **RH-Hawk** als Datenbasis. Für kleine Installationen kann dieser als Express Version frei installiert werden. Bei Bedarf kann aber auch auf die Vollversion zurückgegriffen werden, um große Datenmengen oder eine große Benutzeranzahl verwalten zu können.

Besonderer Wert wurde bei **RH-Hawk** auf die Basis der Software (**fortschrittliches Framework**) gelegt, welche die Grundlage aller Module schafft und sämtliche Systemfunktionalitäten zur Verfügung stellt. Dies erlaubt eine einfache, flexible und transparente Erweiterung der Software um neue Module und Funktionen.

Durch den **modularen Aufbau** der Software kauft der Kunde nur die Funktionalitäten die er auch tatsächlich benötigt. Sämtliche Module können natürlich nachträglich über eine neue Lizenz aktiviert werden. Individualentwicklungen für Kunden integrieren sich, durch den modularen Aufbau, als eigenständige Module in die Software und sind im Betrieb somit nicht von Standardmodulen zu unterscheiden.

Durch die **Mandanten Fähigkeit** von **RH-Hawk** ist es möglich beliebig viele Firmen mit der Software zu verwalten.

RH-Hawk integriert ein flexibles Interface für Auswertungen und Berichte, welches auf **Crystal Reports** basiert. Dies ermöglicht es uns, kundenspezifische Auswertungen einfach zu erstellen und in die Software zu integrieren.

Um **RH-Hawk** zu betreiben ist eine entsprechende Lizenz nötig. Das **Lizenzsystem** von **RH-Hawk** wurde zu diesem Zweck sehr **flexibel** gehalten. So stellt nicht die Anzahl der Installationen die Basis für die Lizenz dar, sondern die Anzahl der gleichzeitig an der Datenbank angemeldeten Benutzer. Des Weiteren ist in der Lizenz genau gespeichert, welche Module erworben wurden. Somit zahlt der Kunde nur mehr das was auch tatsächlich benötigt wird.

Zusätzlich zum Windows Interface von **RH-Hawk** befindet sich auch ein Web Interface in Entwicklung welcher bereits jetzt einige Module zur Verfügung stellt. Auch bei der Entwicklung des Web Interfaces **RH-WEB Hawk** wurde auf Flexibilität großer Wert gelegt. Die Liste der Features für **RH-WEB Hawk** ist daher schon jetzt sehr beeindruckend:

- Unterstützung verschiedener Datenbanksysteme (durch **Hibernate**)
- Erstellt mit Hilfe modernster Web Technologi (**Google Web Toolkit - GWT**)
- Modernes Aussehen (durch Verwendung der **SmartGWT** Bibliothek)
- Verschiedene Erscheinungsvarianten (**Layouts**)
- Mehrsprachig (**lokalisiert**)
- Auswertungen und Berichte mit fortschrittlicher Technologie (**Crystal Reports**)

Schon jetzt können Ihre Kunden über **RH-WEB Hawk** Ihre aktuellen Rechnungen abrufen und Nachdrucken. Laufend werden neue Module in das Paket aufgenommen, sodass bald viele der Funktionalitäten von **RH-Hawk** auch in **RH-WEB Hawk** zur Verfügung stehen.

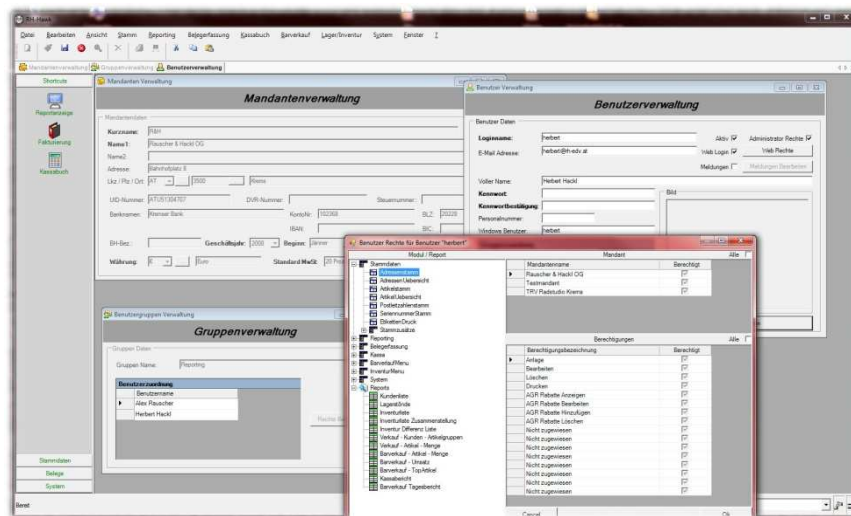
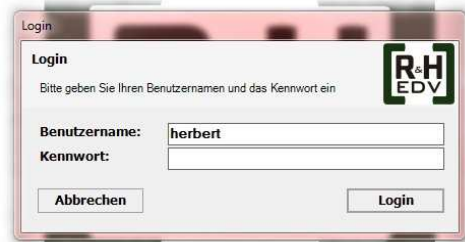
RH-Hawk Module

Die Software **RH-Hawk** gliedert sich in verschiedene Module. Diese Module können sogenannte Systemmodule (Framework, Stammdaten), Standardmodule oder Individual Module sein. Ein **RH-Hawk** System besteht zumindest aus den Systemmodulen und kann durch Standard- oder Individualmodule erweitert werden. In der erworbenen Lizenz spiegeln sich die gewählten Module wider und definieren den Umfang der installierten **RH-Hawk** Umgebung.

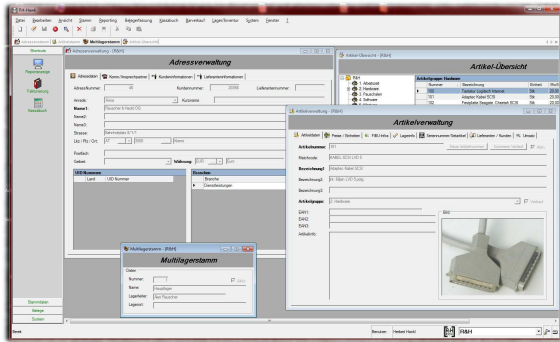
Eine Sonderstellung nimmt hier das Modul **RH-WEB Hawk** ein, welches in sich ein eigenes Interface für den Zugriff auf **RH-Hawk** Module darstellt. Je nach erworbenen Modulen für **RH-Hawk** werden diese Funktionalitäten, sofern in **RH-WEB Hawk** integriert, auch dort zur Verfügung gestellt.

RH-Hawk System Modul „Framework“

Das System Modul „Framework“ von **RH-Hawk** stellt die Basis für sämtliche Module dar. Es kümmert sich um die Anmeldung der Benutzer, die Zuweisung der Benutzerrechte zu den einzelnen Modulen und diverse andere Systemaufgaben. Außerdem stellt das Modul „Framework“ auch verschiedene Programme zur Systemverwaltung bereit wie z.B. die Benutzerverwaltung, die Mandantenverwaltung usw.

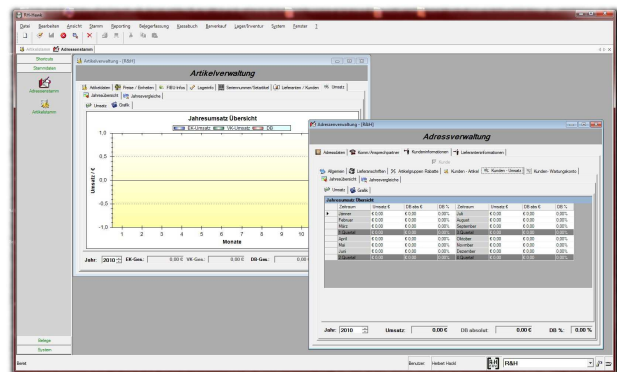


RH-Hawk System Modul „Stammdaten“

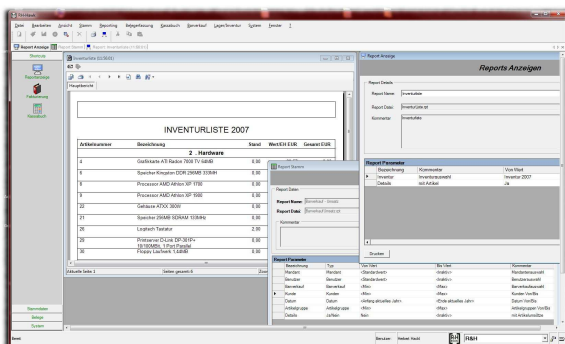


Das System Modul „Stammdaten“ stellt sämtliche Verwaltungsprogramme für die Stammdaten der Software zur Verfügung. Ohne dieses Modul ist das Paket nicht lauffähig und es handelt sich daher um ein obligatorisches Modul der Software **RH-Hawk**. Hier eine Auflistung der wichtigsten Stammdaten Erfassungsprogramme:

- Adressen Stamm (Adressen, Kunden, Lieferanten)
- Adressenübersicht
- Artikel Stamm
- Artikel Übersicht
- Artikelgruppen Verwaltung
- Multilager Verwaltung
- Datei Anlagen Verwaltung
- Diverse Zusatzdaten (Währungen, MWst., Postleitzahlen, ...)



RH-Hawk Standard Modul „Reporting“



Das Standard Modul „Reporting“ beinhaltet alle Tools zur Integration von Crystal Reports Berichten in die Software. Auch können die Berichte mit entsprechenden Parametern versehen und gedruckt werden. Neben dem Ausdruck auf einen Drucker bietet **RH-Hawk** auch die Möglichkeit, die Auswertungen auf dem Bildschirm anzusehen oder sie per E-Mail oder Fax zu versenden.

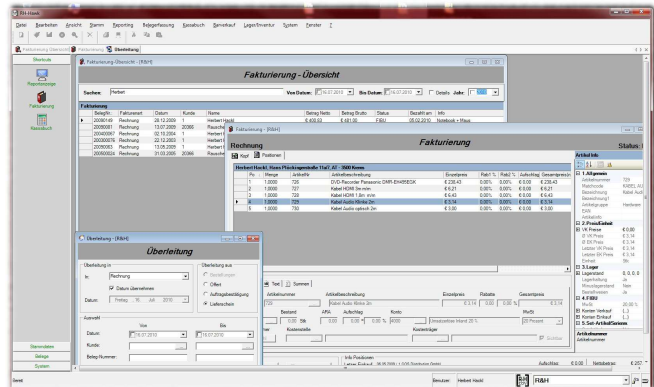
RH-Hawk Standard Modul „Fakturierung“

Das Standard Modul Fakturierung stellt alle Tools für eine vollständige Abwicklung der Fakturen in **RH-Hawk** zur Verfügung.

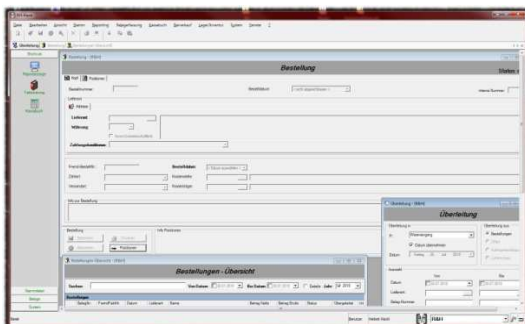
Das Modul umfasst folgende Tools:

- Offerte Verwaltung
- Offertübersicht
- Auftragsbestätigung Verwaltung
- Auftragsbestätigungsübersicht
- Lieferschein Verwaltung
- Lieferscheinübersicht
- Fakturierung Verwaltung
- Fakturierungsübersicht
- Wareneingang Verwaltung
- Wareneingangsübersicht
- Überleitung zwischen den

einzelnen Modulen (Offert -> Auftragsbestätigung, Bestellung -> Wareneingang, Auftragsbestätigung/Offert -> Lieferschein, Offert / Auftragsbestätigung / Lieferschein -> Rechnung)



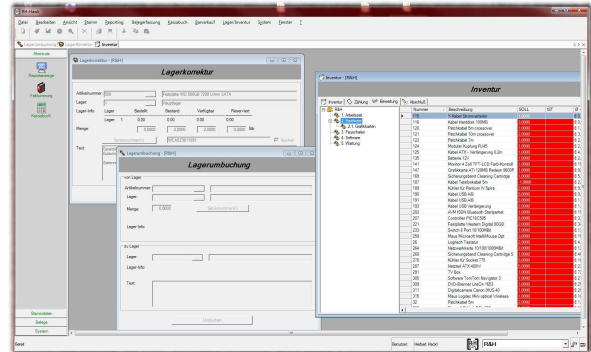
RH-Hawk Standard Modul „Bestellwesen“



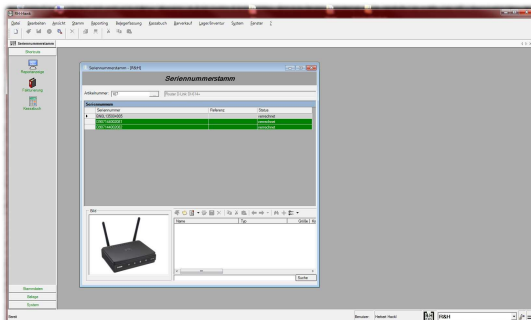
Das Standard Modul Bestellwesen integriert eine komplette Bestellabwicklung in **RH-Hawk**. So können Bestellungen an Lieferanten erfasst werden und diese bei Ankunft direkt in einen Wareneingang übergeleitet werden. Auch eine Bestellübersicht, welche eine Schnellübersicht über alle getätigten Bestellungen zur Verfügung stellt, ist in das Modul integriert.

RH-Hawk Standard Module „Lagerverwaltung“ und „Inventur“

Das Standard Modul „Lagerverwaltung“ erlaubt die Beibuchung von beliebig vielen Lagern. Zwischen den Lagern können Bestände umgebucht werden und über verschiedene Auswertungen und Masken haben Sie immer den Überblick welche Waren in welchem Lager verfügbar sind. Besonders in Kombination mit den Standard Modul „Inventur“ stehen alle Möglichkeiten der effizienten Lagerverwaltung offen.



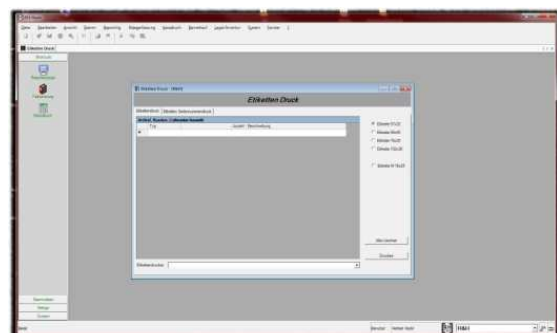
RH-Hawk Standard Modul „Seriennummern Verwaltung“



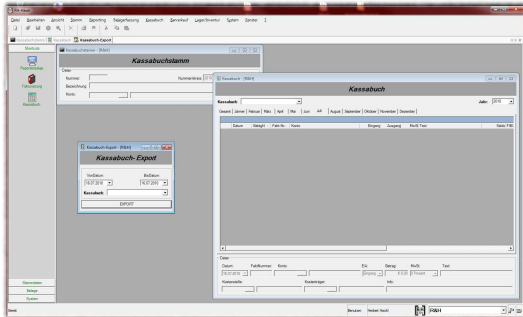
Das Standard Modul „Seriennummern Verwaltung“ erlaubt die Bearbeitung von Maschinen und Artikeln mit Seriennummern. Neben der Buchung von Seriennummern Artikeln und Maschinen sind auch verschiedene Auswertungen in das System integriert.

RH-Hawk Standard Modul „Etikettendruck“

Das Standard Modul „Etikettendruck“ ermöglicht die einfache Erstellung von Klebeetiketten für Artikel, Kunden, Lieferanten.



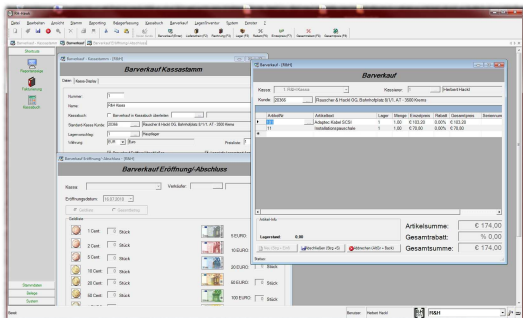
RH-Hawk Standard Modul „Kassabuch“



Das Standard Modul „Kassabuch“ integriert die Funktionalitäten eines kompletten Kassabuch Systems in **RH-Hawk**. Es sind beliebig viele Kassenbücher möglich und die Eingabe gestaltet sich sehr übersichtlich.

Die Kassabuch Daten können direkt aus dem Client als XML Daten exportiert werden.

RH-Hawk Standard Modul „Barverkauf“



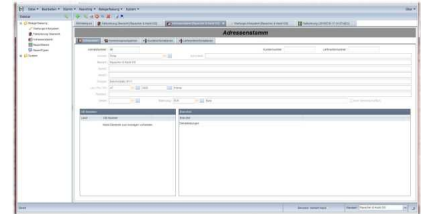
Das Standard Modul „Barverkauf“ stellt das Interface zu **RH-Hawk** in Ihrem Geschäft dar. Es können mehrere Barverkaufs Kassen angelegt und verwaltet werden und auch ein Display und ein Bon Drucker können direkt angesteuert werden. Neben der Erfassung von Bons können auch Lieferscheine und Rechnungen direkt im Barverkaufs Interface erfasst werden.

RH-Hawk Standard Modul „FIBU-Schnittstellen“

Das Standard Modul „FIBU – Schnittstellen“ ermögliche die Überleitung der Fakturendaten aus **RH-Hawk** in Ihre Buchhaltung. Überleitungen in noch nicht unterstützte Buchhaltungsprogramme können nach Bedarf erstellt werden.

RH-Hawk Standard Modul „RH-WEB Hawk“

Das Standard Modul „**RH-WEB Hawk**“ stellt das Web Interface für **RH-Hawk** zur Verfügung. Für die Realisierung des Web Interfaces wurden die neuesten Technologien eingesetzt um ein effizientes und Zukunftssicheres Tool zu schaffen.



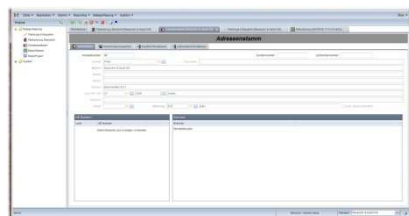
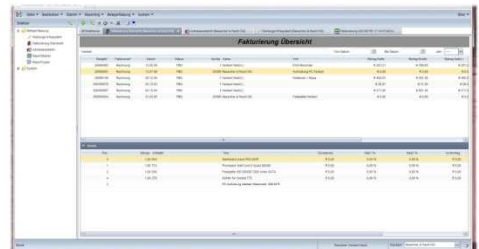
RH-WEB Hawk ist kein klassisches Zusatzmodul zu **RH-Hawk** sondern vielmehr ein zusätzlicher Client, welcher den Zugriff auf die **RH-Hawk** Funktionalitäten über Ihren Web Browser, ortsunabhängig, erlaubt. So ist es auch möglich für Ihre Kunden Logins und entsprechende Rechte in **RH-Hawk** zu erstellen, damit diese relevante Informationen direkt über den Internet Browser und **RH-WEB Hawk** abrufen können.

Die folgenden Screenshots zeigen einige der bereits vorhandenen Module in **RH-WEB Hawk**.



Einstiegsbildschirm **RH-WEB Hawk** mit frei konfigurierbarer Sidebar im linken Bereich.

Fakturenübersicht in **RH-WEB Hawk**. Die Fakturen können per Click gedruckt werden und im unteren Bereich werden die Details (Positionen) der Faktura angezeigt. Der Umfang der Anzeige kann mittels Berechtigungen eingeschränkt werden, sodaß ein Kunde beispielsweise nur „seine“ Fakturen sehen kann.



Stammdatenverwaltung **RH-WEB Hawk**. Hier der Adressenstamm.

In **RH-WEB Hawk** werden auch **Lokalisierung** und **unterschiedliche Layouts** voll unterstützt. Im Bereich Lokalisierung sind momentan Deutsch und Englisch implementiert. Eine Lokalisierung auf andere Sprachen ist, nach Übersetzung der einzelnen Texte, sehr leicht möglich.

RAUSCHER & HACKL OG
BAHNHOFPLATZ 8/1/1
A - 3500 KREMS

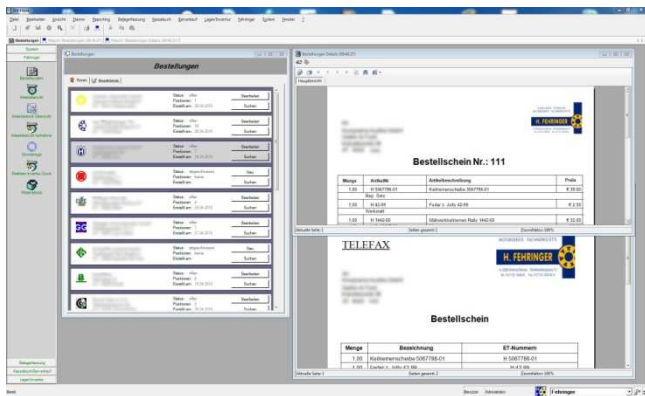
E-MAIL : OFFICE@RH-EDV.AT
HOMEPAGE: [HTTP://WWW.RH-HAWK.AT](http://WWW.RH-HAWK.AT)
HOMEPAGE: [HTTP://WWW.RH-EDV.AT](http://WWW.RH-EDV.AT)



RH-Hawk Individual Module

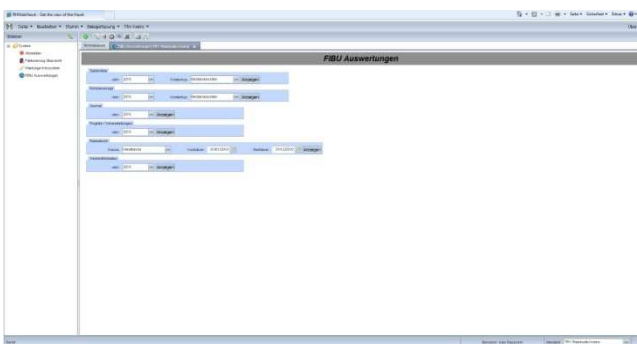
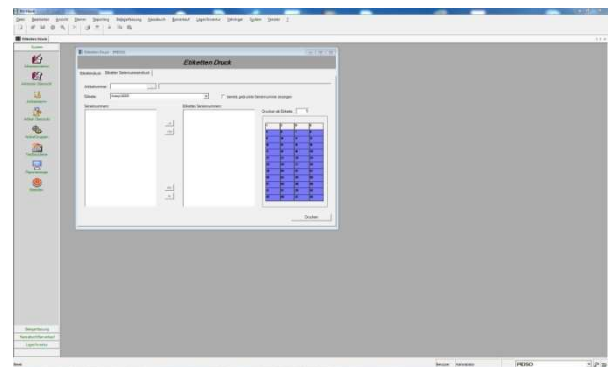
Für unsere Kunden sind in den letzten Jahren bereits einige individual Module für **RH-Hawk** entstanden. Diese sind im Betrieb nicht von standard Modulen zu unterscheiden, da sie sich völlig in das Programm integrieren.

Nachfolgend einige Screenshots von bereits realisierten individual Modulen.



Für die Firma Fehring in Krems wurde eine komplette Werkstättenabwicklung in **RH-Hawk** integriert. Diese umfasst die Abwicklung und Verrechnung der Arbeiten (Reparaturen) in der Werkstätte. Auch Arbeitsberichte und diverse andere Listen wurden in das System integriert.

Für die Firma PIDSO wurde der Ausdruck von Produktediketten in die Software integriert.



Um es dem Vorstand des TRV Radstudio Krems zu ermöglichen, diverse Daten der Buchhaltung online auszuwerten wurden die entsprechenden Auswertungen in **RH-WEB Hawk** integriert.

RH-Hawk Wartung

RH-Hawk unterliegt einer ständigen Verbesserung und Weiterentwicklung. Damit unsere Kunden von diesen Verbesserungen auf einfache Weise profitieren können bieten wir Wartungsverträge für **RH-Hawk** an.

Folgende Leistungen deckt ein **RH-Hawk** Wartungsvertrag:

- Laufende Softwareupdates
- Telefonische Hilfestellung durch die **Rauscher & Hackl OG** während der Bürozeiten
- Vor Ort Service während der Bürozeiten
- Unterstützung über Fernwartung (VPN oder Teamviewer)
- Alle sonstigen Leistungen laut [Wartungsvertrag](#)

Hinweise zur Wartung:

Bürozeiten: Montag – Freitag 8-12 und 13-17 Uhr

Bei Einsätzen vor Ort werden zusätzlich die geltenden Wegpauschalen seitens der **Rauscher & Hackl OG** verrechnet.

Die Preise für die Wartung sind gestaffelt nach Modulen und auf unserer Homepage (<http://www.rh-hawk.at>) ersichtlich.

Die Wartung kommt quartalsweise, im Vorhinein, zur Verrechnung.

RH-Hawk weiterführende Links

Microsoft SQL Server:	http://www.microsoft.com/germany/sql
Microsoft .Net Framework:	http://www.microsoft.com/net
Crystal Reports:	http://www.crystalreports.com
Google Web Toolkit:	http://code.google.com/intl/de-DE/webtoolkit/
SmartGWT:	http://code.google.com/p/smartgwt/
Teamviewer:	http://teamviewer.com

Individualmodule:

Kugellager Fehringler:	http://www.h-fehringer.at
PIDSO – Propagation Ideas and Solutions:	http://www.pidso.com
TRV Radstudio Krems:	http://www.kremstriathlon.at



Rauscher & Hackl OG

Bahnhofplatz 8/1

A- 3500 Krems

E-Mail: office@rh-edv.at

Web: <http://www.rh-edv.at>

Das Unternehmen **Rauscher & Hackl OG** bietet seit 2001 Know-How im Bereich IT und Software an. Seit Beginn arbeiten wir an kundenspezifischen Softwarelösungen und individuellen Kundenbedürfnissen im IT-Bereich. Dabei schöpfen wir aus unserer langjährigen, fundierten Erfahrung in diesen Bereichen.

Mit dem Produkt **RH-Hawk** versuchen wir die Bedürfnisse von Klein- und Mittelbetrieben, vorwiegend in Krems und Umgebung, zu befriedigen.



Herbert Hackl
CEO (Geschäftsführer)



Alex Rauscher
CTO (Technischer Leiter)
Produktmanager **RH-Hawk**